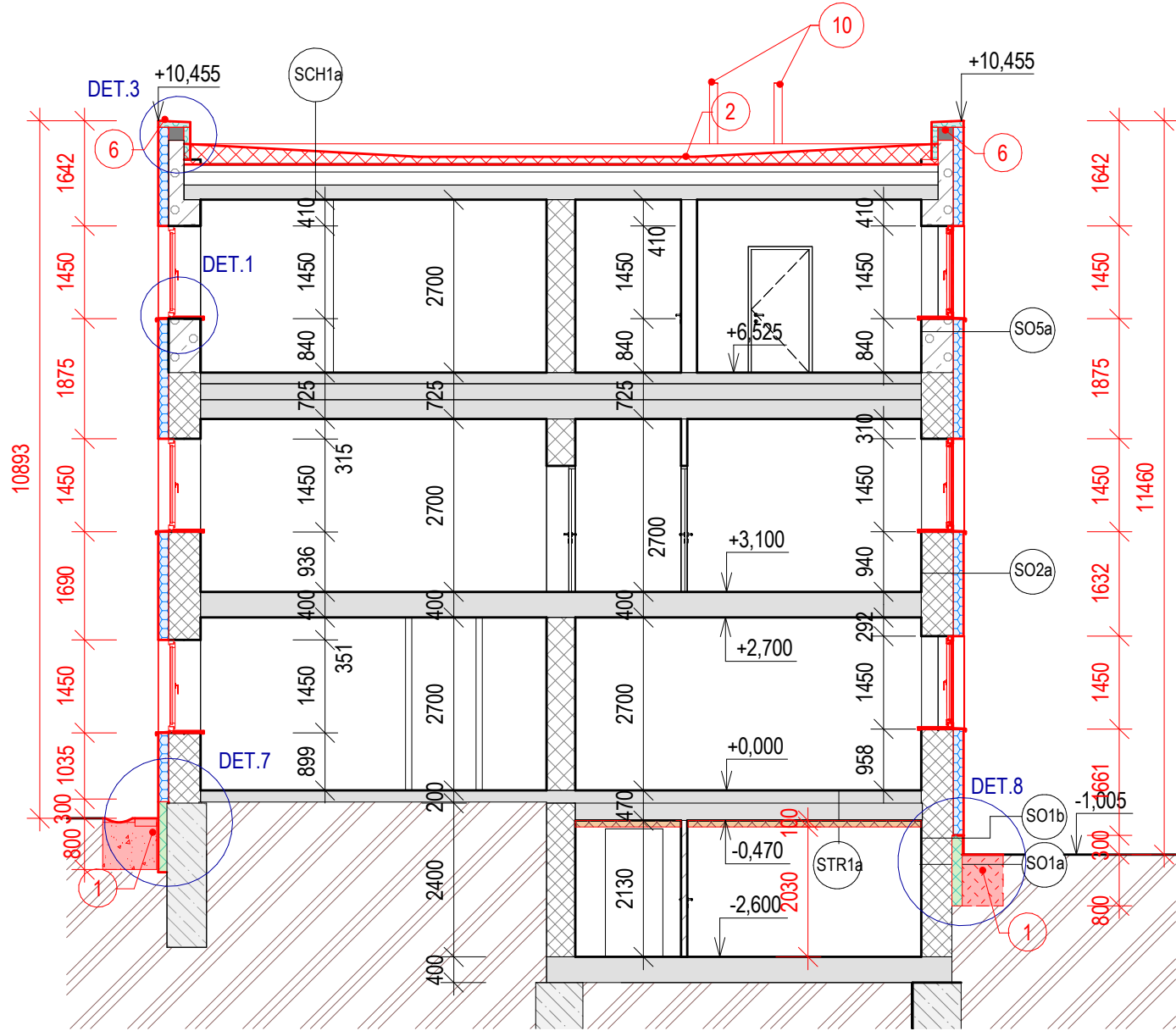
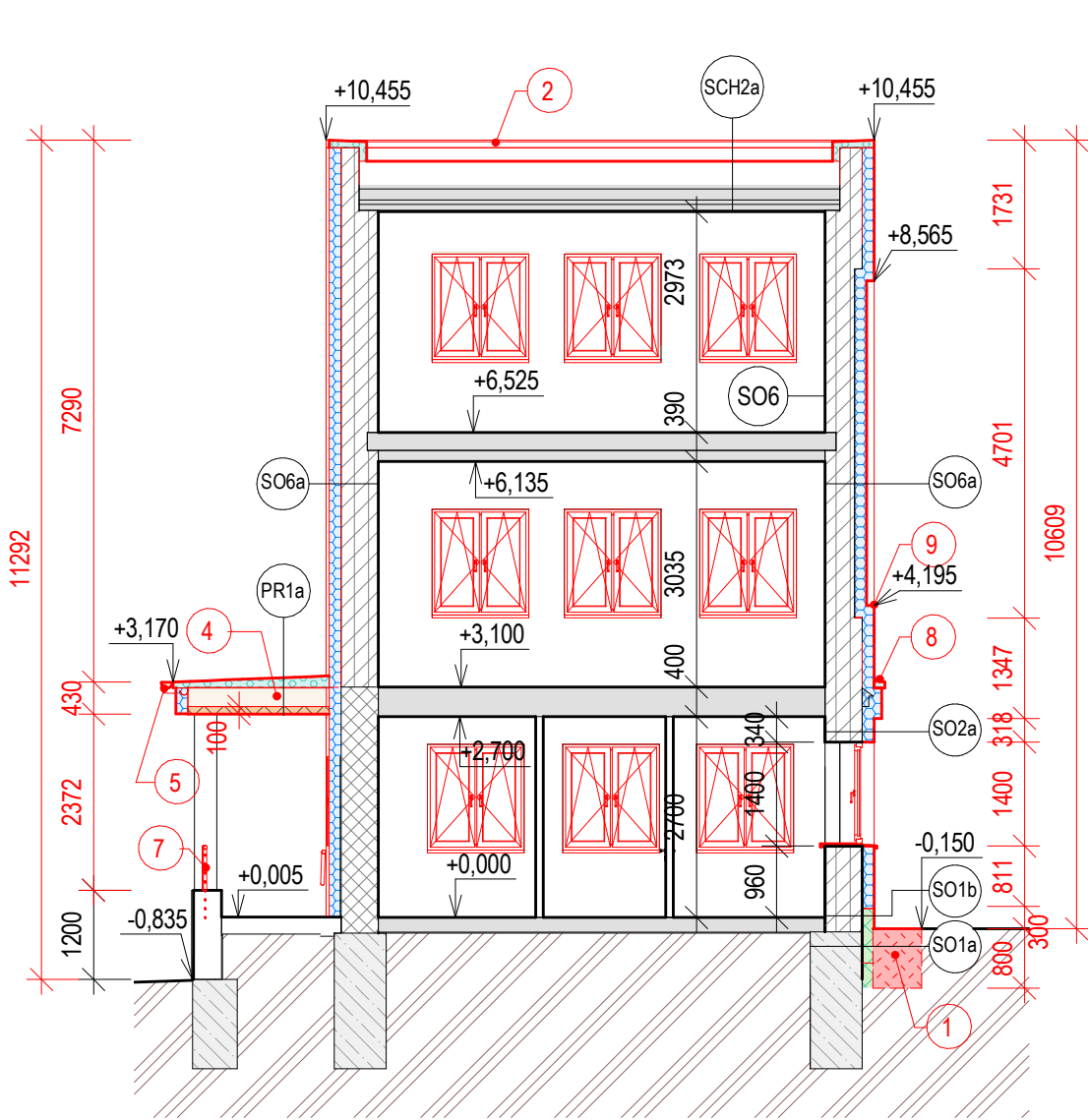


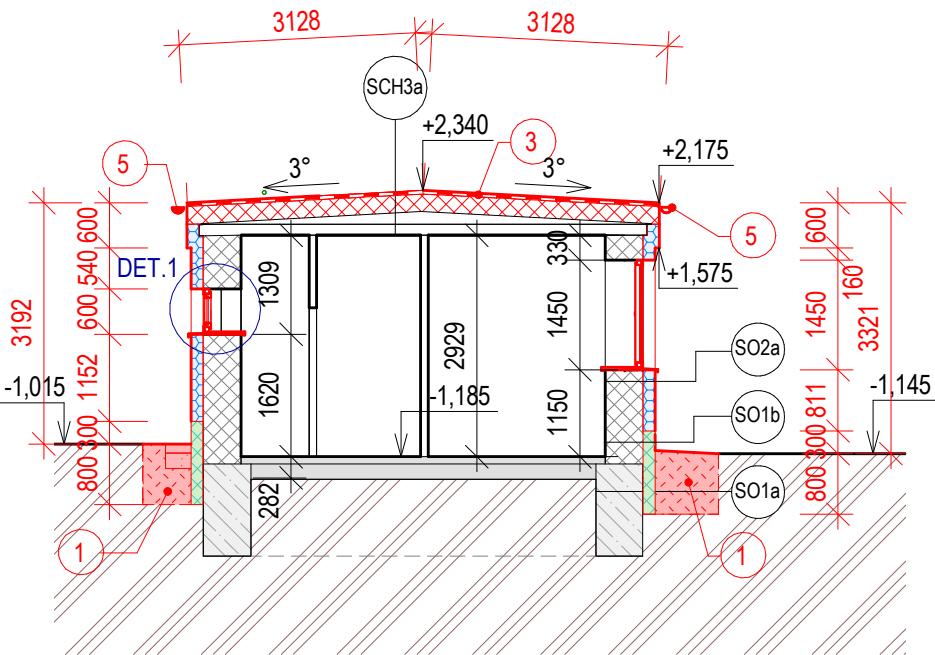
ŘEZ A-A' - Nový stav



ŘEZ B-B' - Nový stav



ŘEZ C-C' - Nový stav



LEGENDA ODKAZŮ - NOVÉ KONSTRUKCE

- SOKL - PODZEMNÍ ČÁST**  
ZPĚTNÝ ZÁSYV PO PROVEDENÍ ZATEPLENÍ SOKLU, ÚPRAVA POVRCHU:  
- OKAP, CHODNÍK (BET. DLAŽBA 600x500 mm, tl. 50 mm) VE SPÁDU MIN 2 % OD OBJEKTU + BETONOVÝ ODVODŇOVACÍ ŽLAB 500 mm VE SPÁDU DO VPUSTI MIN 2 %, VČETNĚ KLADEČÍCH A KONSTRUKČNÍCH VRSTEV  
- BETONOVÁ PŘIDLAŽBA 250x500 mm, tl. 80 mm + DOPLNĚNÍ PŘÍLEHLÉ ASFALTOVÉ PLOCHY VČETNĚ KONSTRUKČNÍCH VRSTEV (STUPŇOVITÉ NAPOJENÍ)  
ROZSAH VIZ PŮDORYS
- PLOCHÁ STŘECHA SCH1a, SCH2a**  
NOVÁ SKLADBA SOUVRSTVÍ STŘECHY - VIZ SKLADBY KONSTRUKCÍ, + NOVÉ ZATEPLENÍ A OPLECHOVÁNÍ ATIKY
- STŘECHA SCH3a**  
NOVÁ SKLADBA SOUVRSTVÍ STŘECHY - VIZ SKLADBY KONSTRUKCÍ
- PŘÍSTŘEŠKY PR1a**  
NOVÁ SKLADBA SOUVRSTVÍ STŘECHY - VIZ SKLADBY KONSTRUKCÍ
- DEŠŤOVÉ ŽLABY A SVODY**  
NOVÉ DEŠŤOVÉ ŽLABY A SVODY - POZINK LAKOVANÝ  
VČETNĚ NOVÝCH LAPAČŮ STŘEŠNÍCH SPLAVENIN OSAZENÝCH O TL. ETICS VČETNĚ NAPOJENÍ DO KANALIZACE
- ATIKA**  
NAVÝŠENÍ STÁVAJÍCÍ ATIKY V NÁVAZNOSTI NA ATIKA V SV ČÁSTI OBJEKTU - ŽB VĚNEC 240x205 mm  
NOVÉ OPLECHOVÁNÍ A ZATEPLENÍ
- ZÁBRADLÍ**  
NOVÉ ZÁBRADLÍ Z ELOXOVANÉHO HLINÍKU VÝŠKY 600 mm
- OPLECHOVÁNÍ ŘÍMSY**  
NOVÉ OPLECHOVÁNÍ ZATEPLENÉ ŘÍMSY
- OPLECHOVÁNÍ ZAPUŠTĚNÉ FASÁDY**  
NOVÉ OPLECHOVÁNÍ ZAPUŠTĚNÉ FASÁDY
- PLECHOVÝ VĚTRACÍ KOMÍNEK**  
NOVÝ PLOCHOVÝ VĚTRACÍ KOMÍNEK V MÍSTĚ PŮVODNÍCH KRAJNÍCH KOMÍNOVÝCH PRŮDUCHŮ - 2 ks, MINIMÁLNÍ VZDÁLENOST MEZI OKRAJI KOMÍNKU - 0,5 m

POZNÁMKY

- TATO DOKUMENTACE JE ZPRACOVÁNA V ROZSAHU PRO PROVEDENÍ STAVBY, PŘÍPADNÉ ZMĚNY A ODCHYLKY OD PROJEKTOVÉ DOKUMENTACE MUSÍ SCHVÁLIT GENERÁLNÍ PROJEKTANT.
- PŘED ZAHÁJENÍM BOURACÍCH PRACÍ JE NUTNÉ SE SEZNÁMIT S CELÝM SOUBOREM DOKUMENTACE VČETNĚ TEXTOVÉ ČÁSTI.
- PŘED ODSTRAŇOVÁNÍM KONSTRUKCÍ JE NUTNÉ SE UJISTIT, ŽE V TĚCHTO KONSTRUKCÍCH NEVEDOU ŽÁDNÉ INSTALACE (SILNOPROUD, SLABOPROUD, VODOVOD,...)
- VEŠKERÉ ROZMĚRY JE NUTNO OVĚŘIT NA STAVBĚ.
- DOKUMENTACE JE AUTORSKÝM DÍLEM A MŮŽE BÝT UŽITA VÝHRADNĚ K ÚČELU NA NÍ UVEDENÉMU A SMLUVNĚ DOHODNUTÉMU MEZI AUTOREM A OBJEDNATELEM
- INTERIÉR STAVBY JE ZAKRESLEN POUZE SCHÉMATICKY NEBOŤ NENÍ PŘEDMĚTEM NAVRHOVANÝCH ZMĚN ANI NEMÁ SOUVISLOST S PROVÁDĚNÝMI PRACEMI.
- DEMONTOVANÉ PRVKY, URČENY K OPĚTOVNĚ MONTÁŽI BUDOU ULOŽENY A ZACHOVÁNY PRO NÁSLEDNÉ POUŽITÍ.
- DETAILY KONSTRUKČNÍHO ŘEŠENÍ NUTNO PROJEDNAT V RÁMCÍ VÝROBNÍ, POPŘ. DÍLENSKÉ DOKUMENTACE
- PROSTUPY POŽ.DĚLÍCI MI KONSTRUKCEMI UTĚSNIT V SOULADU S VYHL. 23/2008 Sb. V PLATNÉM ZNĚNÍ A ČSN 73 0810
- DILATAČNÍ SPÁRY VYPLNIT TRVALE PRUŽNÝM MATERIÁLEM A OPATŘIT PODLAHOVÝMI, POPŘ. STĚNOVÝMI DILATAČNÍMI LIŠTAMI
- NAPOJENÍ PLOCH ROZDÍLNÝCH MATERIÁLŮ NEBO PODKLADŮ U OMÍTEK PROVÉST POMOCÍ SKLOTEXILNÍ MŘÍŽKY
- STÁVAJÍCÍ VNĚJŠÍ OMÍTKY OBVODOVÝCH STĚN BUDOU ODSTRANĚNY V ROZSAHU 100 % A NÁSLEDNĚ ZAPRAVENY JÁDROVOU VPC OMÍTKOU
- STÁVAJÍCÍ KERAMICKÉ OBKLADY OBVODOVÝCH STĚN BUDOU ODSTRANĚNY V ROZSAHU 100 % A NÁSLEDNĚ ZAPRAVENY JÁDROVOU VPC OMÍTKOU
- STÁVAJÍCÍ LAPAČE STŘEŠNÍCH SPLAVENIN BUDOU NAHRAZENY NOVÝMI, KTERÉ BUDOU POSUNUTY O TLOUŠŤKU ETICS SMĚREM OD OBJEKTU A NAPOJENY DO STÁVAJÍCÍ KANALIZACE

SKLADBY KONSTRUKCÍ

POZN.: PODROBNÝ VÝPIS SKLADEB KONSTRUKCÍ - VIZ SAMOSTATNÝ VÝKRES

- SCH1a PLOCHÁ STŘECHA SO-01.1 - ZATEPLENÍ
- SCH2a PLOCHÁ STŘECHA SO-01.1 - NÁSTAVBA - ZATEPLENÍ
- SCH3a STŘECHA ŽÁDVEŘÍ SKLADU SO-01.1 - ZATEPLENÍ
- PR1a PŘÍSTŘEŠEK NAD VSTUPY DO ADMINISTRATIVNÍ BUDOVY SO-01.1 - ZATEPLENÍ
- SO1a OBVODOVÁ STĚNA - PODZEMNÍ ČÁST - ZATEPLENÍ
- SO1b OBVODOVÁ STĚNA - SOKLOVÁ ČÁST - ZATEPLENÍ
- SO2a OBVODOVÁ STĚNA - CIHLA PLNÁ PÁLENÁ tl. 500 mm - ZATEPLENÍ
- SO5a OBVODOVÁ STĚNA - TVÁRNICE PORING tl. 450 mm - ZATEPLENÍ
- SO6a OBVODOVÁ STĚNA - CIHELNÉ BLOKY tl. 440 mm - ZATEPLENÍ

LEGENDA MATERIÁLŮ

STÁVAJÍCÍ KONSTRUKCE

- STÁVAJÍCÍ KONSTRUKCE ZÁKLADŮ
- STÁVAJÍCÍ KONSTRUKCE STROPŮ A PODLAH
- VNITŘNÍ ZDIVO Z CIHEL PLNÝCH PÁLENÝCH tl. 100, 500 mm
- OBVODOVÁ STĚNA - ZDIVO Z CIHEL PLNÝCH PÁLENÝCH tl. 500 mm
- OBVODOVÁ STĚNA - CIHELNÉ BLOKY TL. 440 mm
- OBVODOVÁ STĚNA - ZDIVO Z TVÁRNIC PORING tl. 500 mm
- ROSTLÝ TERÉN

NOVÉ KONSTRUKCE

- NOVÉ KONSTRUKCE - POHLED/ŘEZ
- KONTAKTNÍ ZATEPLOVACÍ SYSTÉM ETICS - EPS S PŘÍMĚSÍ GRAFITU  
tl. 160mm  $\lambda=0,032 \text{ W} \cdot \text{m}^{-1} \cdot \text{K}^{-1}$   
DODÁVKA FASÁDNÍHO SYSTÉMU VČETNĚ DOPLŇKŮ  
SKLADBA VIZ VÝKRES SKLADEB KONSTRUKCÍ
- KONTAKTNÍ ZATEPLOVACÍ SYSTÉM ETICS - XPS tl. 160 mm  $\lambda=0,035 \text{ W} \cdot \text{m}^{-1} \cdot \text{K}^{-1}$ ,  
DODÁVKA FASÁDNÍHO SYSTÉMU VČETNĚ DOPLŇKŮ  
SKLADBA VIZ VÝKRES SKLADEB KONSTRUKCÍ
- KONTAKTNÍ ZATEPLOVACÍ SYSTÉM ETICS - MINERÁLNÍ VATA tl. 100 mm  $\lambda=0,038 \text{ W} \cdot \text{m}^{-1} \cdot \text{K}^{-1}$   
ZATEPLENÍ PODHLEDU 1.PP
- ZPĚTNÝ ZÁSYV VÝKOPŮ
- EPS 150S,  $\lambda=0,035 \text{ W} \cdot \text{m}^{-1} \cdot \text{K}^{-1}$  SKLADBA SOUVRSTVÍ STŘECHY VIZ VÝKRES SKLADEB KONSTRUKCÍ

SOUŘADNICOVÝ SYSTÉM - JTSK

VÝŠKOVÝ SYSTÉM - BpV

1.NP = ±0,000 = ÚROVEŇ STÁVAJÍCÍ PODLAHY HLAVNÍHO VSTUPU

				<b>GREMIS, s.r.o.</b> Jihlavská 230 594 01 Velké Meziříčí IČ: 10544451 DIČ: CZ16844451 tel.: 566 523 751 PROVOZOVNA: Jarmáková 2486/8 591 01 Žďár nad Sázavou	OTISK AUTORIZAČNÍHO RAŽÍTKA
HLAVNÍ ING. PROJEKTU:	Ing. Vítězslav Gregar	E-MAIL: v.gregar@gremis.cz	TELEFON: +420 739 223 394		
ZODPOVĚDNÝ PROJEKTANT:	Ing. Vítězslav Gregar	E-MAIL: v.gregar@gremis.cz	TELEFON: +420 739 223 394		
VYPRACOVAL:	Jan Gregor	E-MAIL: j.gregor@gremis.cz	TELEFON: +420 739 223 394		

INVESTOR:	Krajská správa a údržba silnic Vysočiny, Kosovská 1122/16, 586 01 Jihlava, IČ: 00090450				
OBEČ:	Žďár nad Sázavou [595209]	KRAJ:	Kraj Vysočina	KRAJ. ÚŘAD:	Krajský úřad Kraje Vysočina, Jihlava
KAT. ÚZEMÍ:	Město Žďár [795232]	OKRES:	Žďár nad Sázavou CZ0635	STAV. ÚŘAD:	Žďár nad Sázavou - odbor stavební a ÚP

NÁZEV AKCE:	REVITALIZACE AREÁLU KSÚSV ŽDÁR NAD SÁZAVOU				
-------------	--	--	--	--	--

NÁZEV VÝKRESU:	Řez A-A', B-B', C-C'		STUPEŇ:	DPS	DATUM:	SRPEN 2021	PARÉ:
ODDÍL:	D.1.1	ARCHITEKTONICKO-STAVEBNÍ ŘEŠENÍ		MĚŘÍTKO:	1:100	ČÍSLO VÝKRESU:	13
OBJEKT:	SO-01.1	ADMINISTRATIVNÍ BUDOVA					